



ORD.Nº : DN - 02637/2021

ANT. : ARTICULO N° 19, D.S. N° 320/01, REGLAMENTO AMBIENTAL PARA LA ACUICULTURA, RAMA

MAT. : INFORMA ANALISIS AMBIENTAL CENTRO DE CULTIVO CODIGO 120175

VALPARAISO, 05/07/2021

DE: JEFA DE DEPARTAMENTO GESTIÓN AMBIENTAL
SERVICIO NACIONAL DE PESCA Y ACUICULTURA

A : AUSTRALIS MAR S.A AYSÉN

De acuerdo al análisis efectuado a los antecedentes entregados en el INFA categoría 5, correspondiente al centro 120175, muestreado el 01-06-2021, por la entidad de análisis Aquagestión, se ha concluido que el centro de cultivo presenta para el periodo informado condiciones ambientales **AERÓBICAS**.

Saluda atentamente a Ud.,



JAZMIN ABELUSKA SALINAS OLIVARES
JEFA DE DEPARTAMENTO GESTIÓN AMBIENTAL
SERVICIO NACIONAL DE PESCA Y ACUICULTURA

/

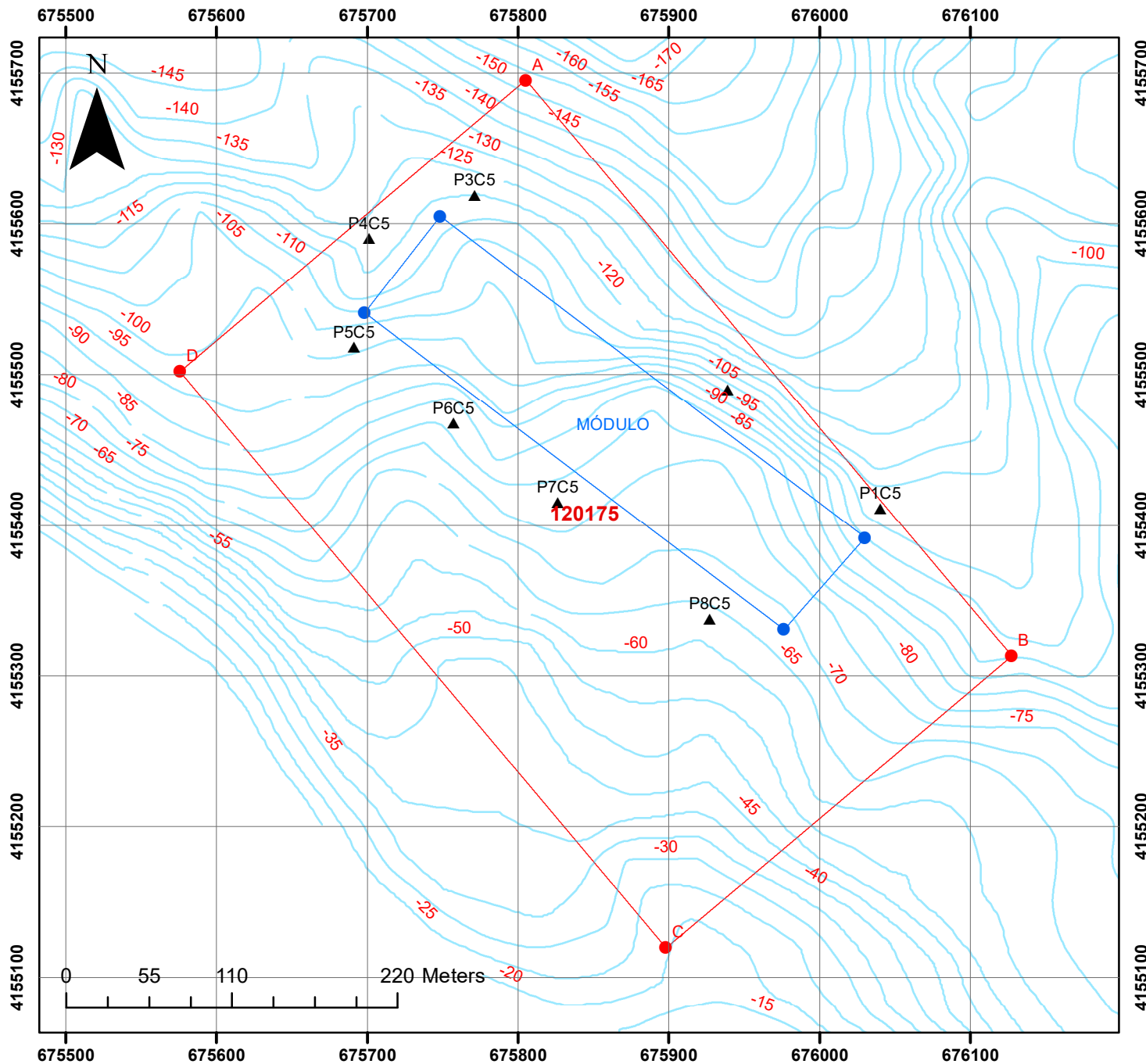
Incl.: 2 copia(s) de 120175 (5 hojas)
Documento Digital: 120175 Plano [Ver](#) (Uso Interno)
Documento Digital: 120175 Datos [Ver](#) (Uso Interno)

c.c.: MENDOZA CRISTI ROSSANA DEL CARMEN (Secretaria Gestión Ambiental)
GAHONA ABALOS ELIZABETH ANDREA (Funcionario)
- SUBPESCA VALPO



Código: 1625519814106 validar en <https://www.esigner.cl/EsignerValidar/verificar.jsp>

REVISIÓN INFA CENTRO 120175 01-06-2021 REGIÓN DE MAGALLANES Y LA ANTÁRTICA CHILENA



Simbología

Estaciones de muestreo 01-06-2021

- ▲ OXIGENO
- MÓDULO
- CONCESIÓN

CONCESIÓN 120175

VÉRTICE	LATITUD	LONGITUD
A	52° 43' 12.08"S	72° 23' 48.94"W
B	52° 43' 24.05"S	72° 23' 31.05"W
C	52° 43' 30.57"S	72° 23' 42.89"W
D	52° 43' 18.59"S	72° 24' 00.78"W

Fuente: SSP WGS-84

ESTACIONES DE MUESTREO 01-06-2021

Estación	Abreviatura	Este	Norte	Desplazamiento
Cat 5 Oxígeno E1	P1C5	676040	4155411	0 mts
Cat 5 Oxígeno E2	P2C5	675939	4155490	0 mts
Cat 5 Oxígeno E3	P3C5	675771	4155619	0 mts
Cat 5 Oxígeno E4	P4C5	675701	4155590	0 mts
Cat 5 Oxígeno E5	P5C5	675691	4155518	0 mts
Cat 5 Oxígeno E6	P6C5	675757	4155468	0 mts
Cat 5 Oxígeno E7	P7C5	675826	4155415	0 mts
Cat 5 Oxígeno E8	P8C5	675927	4155338	0 mts

Fuente: Plano autocad Laboratorio: Aquagestión

Módulo A

Vertice	Este	Norte	Desplazamiento
1	676030	4155392	0 mts
2	675748	4155605	0 mts
3	675698	4155541	0 mts
4	675976	4155331	0 mts

Fuente: Plano autocad 01-06-2021 Laboratorio: Aquagestión

WGS-84 Base Cartografica: Basado en WGS-84 Zona 18s
Servicio Nacional de Pesca y Acuicultura
Departamento de Gestión Ambiental
2021 MDCEA/mdcea

ANEXO

INFORMACION ENTREGADA EN EL INFORME AMBIENTAL CON RELACION A LA MATERIA ORGANICA, PH, REDOX, Y OXIGENO EN LA COLUMNA DE AGUA.

Centro: 120175

Categoría 5

Provincia: Magallanes

Region: XII. Magallanes

Titular: AUSTRALIS MAR S.A.

Muestreo: 01-06-2021

Entrega INFA: 10-06-2021

Consultora: Aquagestión S.A.

Laboratorio: Aquagestión S.A.

Analisis de antecedentes administrativos y de operacion
Presenta plano batimétrico y de ubicación de modulos de cultivo
Presenta plano batimétrico y ubicación de estaciones de muestreo

3. De acuerdo al análisis efectuado a los antecedentes entregados en el informe ambiental (Anexo), se ha concluido que el centro de cultivo presenta para el período informado condiciones ambientales AERÓBICAS.

Materia Orgánica: datos crudos y promedios. % mat Orgánica

* El nivel de aceptabilidad para la Materia Orgánica es menor o igual a 9% del peso de la muestra

Redox: Promedio de estaciones (mV)

* El nivel de aceptabilidad para el Redox es mayor o igual a 50 mV

Ph: Promedio de estaciones (pH)

* El nivel de aceptabilidad para el pH es mayor o igual a 7,1 pH

Oxígeno en Columna Agua. O2(mg/l)

Centro	Estación	P1(m)	P1O2
120175	Cat 5 Oxígeno E1	1	9,6
120175	Cat 5 Oxígeno E1	5	8,0
120175	Cat 5 Oxígeno E1	10	7,9
120175	Cat 5 Oxígeno E1	15	8,2
120175	Cat 5 Oxígeno E1	20	9,4
120175	Cat 5 Oxígeno E1	25	9,5
120175	Cat 5 Oxígeno E1	30	9,5
120175	Cat 5 Oxígeno E1	40	9,5
120175	Cat 5 Oxígeno E1	50	9,2
120175	Cat 5 Oxígeno E1	60	8,4
120175	Cat 5 Oxígeno E1	70	7,5
120175	Cat 5 Oxígeno E1	80	7,0
120175	Cat 5 Oxígeno E1	90	6,6
120175	Cat 5 Oxígeno E1	100	6,4
120175	Cat 5 Oxígeno E1	105	6,2
120175	Cat 5 Oxígeno E2	1	9,8
120175	Cat 5 Oxígeno E2	5	9,2
120175	Cat 5 Oxígeno E2	10	7,2
120175	Cat 5 Oxígeno E2	15	6,9
120175	Cat 5 Oxígeno E2	20	9,2
120175	Cat 5 Oxígeno E2	25	9,6
120175	Cat 5 Oxígeno E2	30	9,6
120175	Cat 5 Oxígeno E2	40	9,6
120175	Cat 5 Oxígeno E2	50	9,4
120175	Cat 5 Oxígeno E2	60	8,5
120175	Cat 5 Oxígeno E2	70	7,5
120175	Cat 5 Oxígeno E2	80	7,2
120175	Cat 5 Oxígeno E2	90	6,7
120175	Cat 5 Oxígeno E2	95	6,4
120175	Cat 5 Oxígeno E3	1	10,1
120175	Cat 5 Oxígeno E3	5	10,1
120175	Cat 5 Oxígeno E3	10	10,1
120175	Cat 5 Oxígeno E3	15	10,1
120175	Cat 5 Oxígeno E3	20	10,0

120175	Cat 5 Oxígeno E3	25	9,6
120175	Cat 5 Oxígeno E3	30	9,6
120175	Cat 5 Oxígeno E3	40	9,6
120175	Cat 5 Oxígeno E3	50	9,3
120175	Cat 5 Oxígeno E3	60	8,5
120175	Cat 5 Oxígeno E3	70	7,8
120175	Cat 5 Oxígeno E3	80	7,1
120175	Cat 5 Oxígeno E3	90	6,9
120175	Cat 5 Oxígeno E3	100	6,6
120175	Cat 5 Oxígeno E3	110	6,6
120175	Cat 5 Oxígeno E3	112	6,5
120175	Cat 5 Oxígeno E4	1	10,1
120175	Cat 5 Oxígeno E4	5	10,1
120175	Cat 5 Oxígeno E4	10	10,1
120175	Cat 5 Oxígeno E4	15	10,1
120175	Cat 5 Oxígeno E4	20	10,0
120175	Cat 5 Oxígeno E4	25	9,7
120175	Cat 5 Oxígeno E4	30	9,6
120175	Cat 5 Oxígeno E4	40	9,6
120175	Cat 5 Oxígeno E4	50	9,3
120175	Cat 5 Oxígeno E4	60	8,5
120175	Cat 5 Oxígeno E4	70	7,8
120175	Cat 5 Oxígeno E4	80	7,1
120175	Cat 5 Oxígeno E4	90	6,9
120175	Cat 5 Oxígeno E4	100	6,7
120175	Cat 5 Oxígeno E4	110	6,5
120175	Cat 5 Oxígeno E4	116	6,0
120175	Cat 5 Oxígeno E5	1	10,1
120175	Cat 5 Oxígeno E5	5	10,1
120175	Cat 5 Oxígeno E5	10	10,1
120175	Cat 5 Oxígeno E5	15	10,1
120175	Cat 5 Oxígeno E5	20	10,1
120175	Cat 5 Oxígeno E5	25	9,6
120175	Cat 5 Oxígeno E5	30	9,6
120175	Cat 5 Oxígeno E5	40	9,6
120175	Cat 5 Oxígeno E5	50	9,4
120175	Cat 5 Oxígeno E5	60	8,5
120175	Cat 5 Oxígeno E5	70	7,7
120175	Cat 5 Oxígeno E5	80	7,1
120175	Cat 5 Oxígeno E5	90	6,9
120175	Cat 5 Oxígeno E5	100	6,6
120175	Cat 5 Oxígeno E5	106	5,1
120175	Cat 5 Oxígeno E6	1	10,0
120175	Cat 5 Oxígeno E6	5	10,1
120175	Cat 5 Oxígeno E6	10	10,1
120175	Cat 5 Oxígeno E6	15	9,8
120175	Cat 5 Oxígeno E6	20	9,1
120175	Cat 5 Oxígeno E6	25	9,6
120175	Cat 5 Oxígeno E6	30	9,6
120175	Cat 5 Oxígeno E6	40	9,6
120175	Cat 5 Oxígeno E6	50	9,3
120175	Cat 5 Oxígeno E6	60	8,5
120175	Cat 5 Oxígeno E6	70	7,7
120175	Cat 5 Oxígeno E6	80	7,0
120175	Cat 5 Oxígeno E6	84	6,8
120175	Cat 5 Oxígeno E7	1	10,0
120175	Cat 5 Oxígeno E7	5	9,4
120175	Cat 5 Oxígeno E7	10	8,1
120175	Cat 5 Oxígeno E7	15	7,6
120175	Cat 5 Oxígeno E7	20	9,2
120175	Cat 5 Oxígeno E7	25	9,6
120175	Cat 5 Oxígeno E7	30	9,6
120175	Cat 5 Oxígeno E7	40	9,6
120175	Cat 5 Oxígeno E7	50	9,4
120175	Cat 5 Oxígeno E7	60	8,5
120175	Cat 5 Oxígeno E7	70	7,6
120175	Cat 5 Oxígeno E7	74	6,9
120175	Cat 5 Oxígeno E8	1	10,0
120175	Cat 5 Oxígeno E8	5	8,8
120175	Cat 5 Oxígeno E8	10	7,4
120175	Cat 5 Oxígeno E8	15	7,3

120175	Cat 5 Oxígeno E8	20	9,1
120175	Cat 5 Oxígeno E8	25	9,6
120175	Cat 5 Oxígeno E8	30	9,6
120175	Cat 5 Oxígeno E8	40	9,6
120175	Cat 5 Oxígeno E8	50	9,3
120175	Cat 5 Oxígeno E8	60	8,5
120175	Cat 5 Oxígeno E8	61	8,3

*** El nivel de aceptabilidad para el O2 en la columna de agua es mayor o igual a 2,5 mg/L a 1 m del fondo**

JSO/Ihc (Sernapesca)